

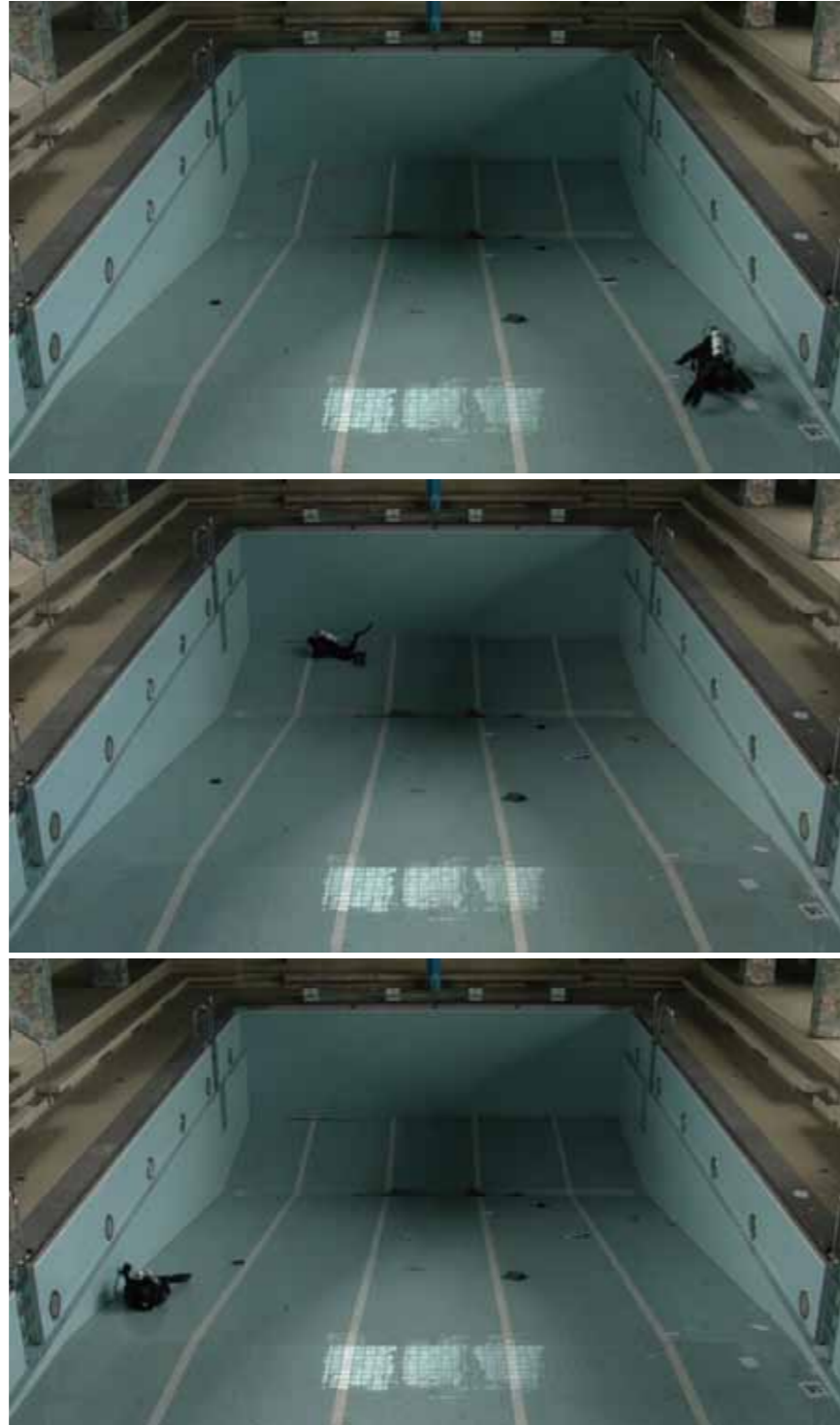
# Jan Engels - Portfolio 2011

## Kontakt

Jan Engels  
Pfählerstr. 27 - 66117 Saarbrücken  
j.engels@hbksaar.de - 0163/3181080

„Stadtbad St. Johann“  
2011, Video, 7.51min

Jan Engels durchquert ein wasserloses Hallenbad.



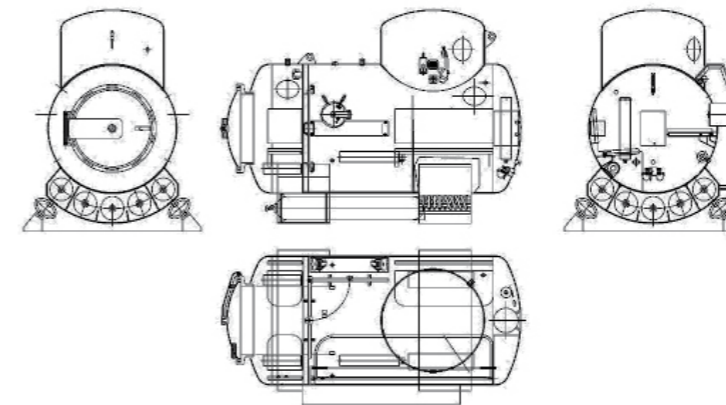
**„Skillvideo“  
2011, Video, 3.43min**

Jan Engels stellt seine raumgreifenden Fähigkeiten in einem leeren Hallenbad vor.



**„Druckkammer“  
2010, Video, 5.45min**

Jan Engels betritt eine Taucherdruckkammer und wird innerhalb kürzester Zeit speziellen Druckverhältnissen ausgesetzt.



**„Stadtperiskop“  
2010, Stahl, Kamerasystem, 6m**

Der Nutzer kann den Mast 360 Grad drehen und das Videomaterial des Umraums aus 6 Meter Höhe des Platzes auf einem Bildschirm beobachten.



**„Making my bones“  
2010, Video, 15.25min**

Die FüÙe festbetoniert in 100 Kilo Beton, sinkt Jan Engels 8 Meter in die Tiefe. Am Boden des Beckens angekommen, befreit er sich mit Bildhauerwerkzeug von der Last, um wieder aufzusteigen.



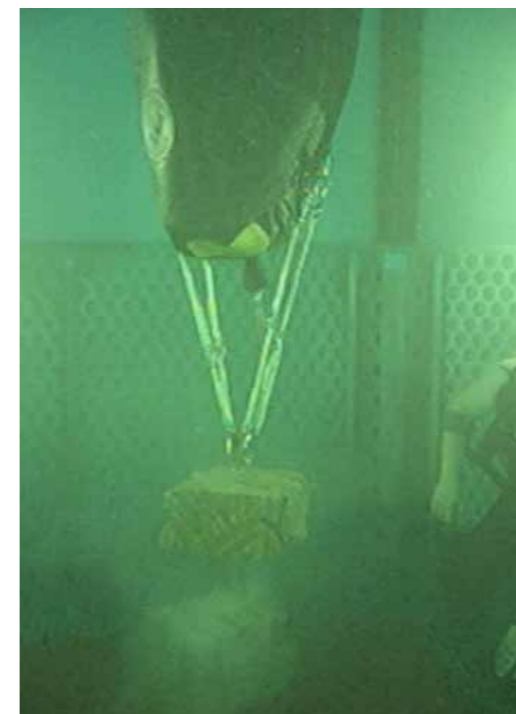
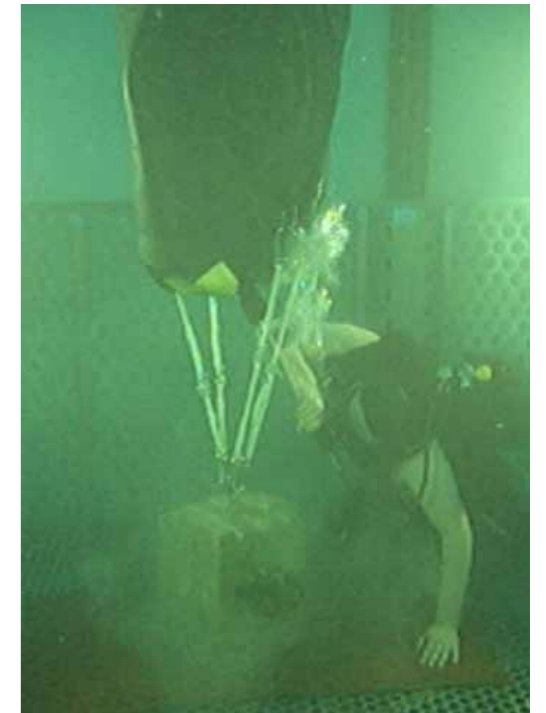
**„ZweiMannBunker“  
2010**

Andreas Peiffer und Jan Engels graben innerhalb eines Tages den Moll-Bunker im Garten der Akademie der bildenden Künste München aus und schütten denselben gleich wieder zu.



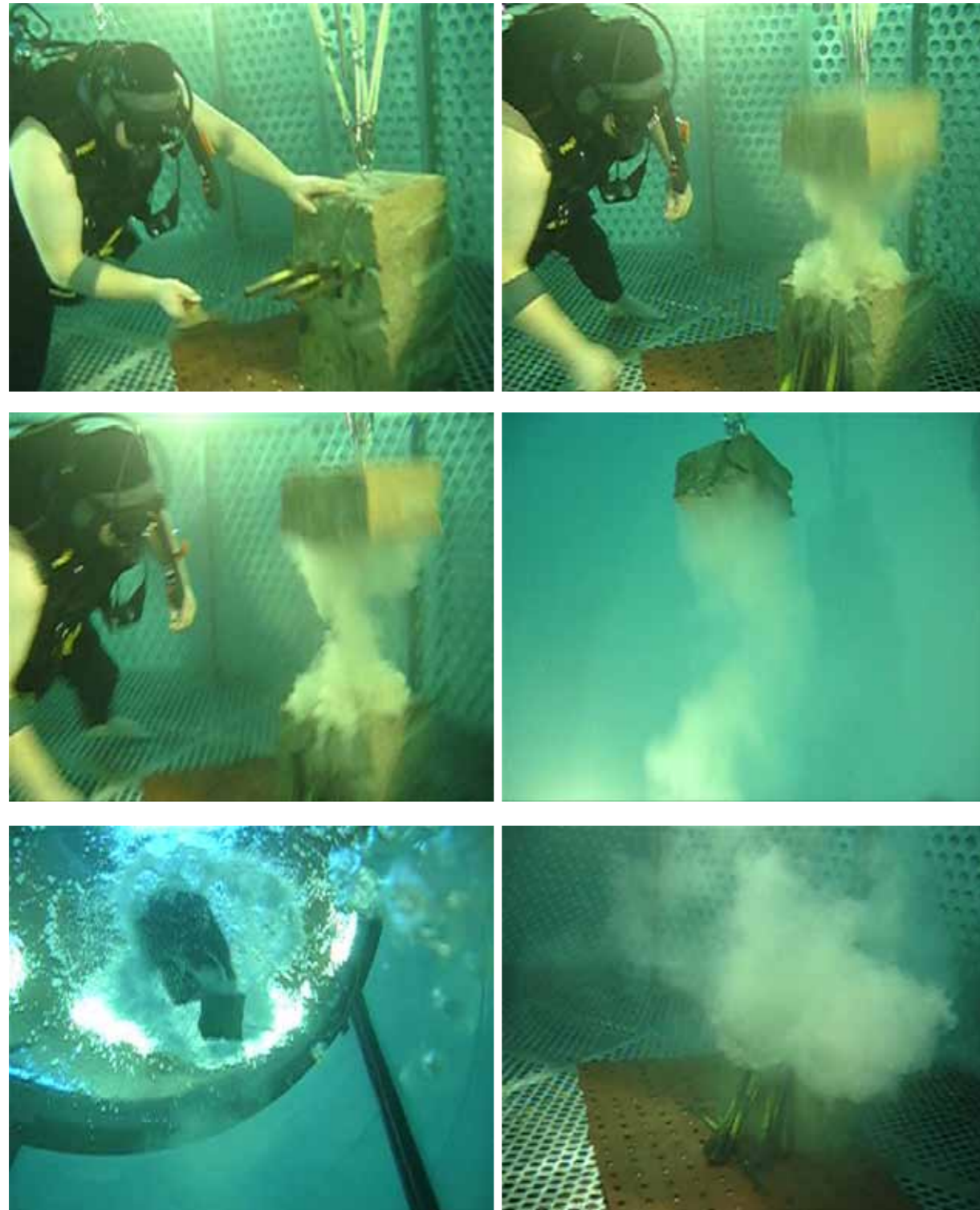
**„Stein\_1“  
2010, Video, 4.33min**

Ein Stein wird unter Wasser gespalten und das obere Stück steigt langsam empor.



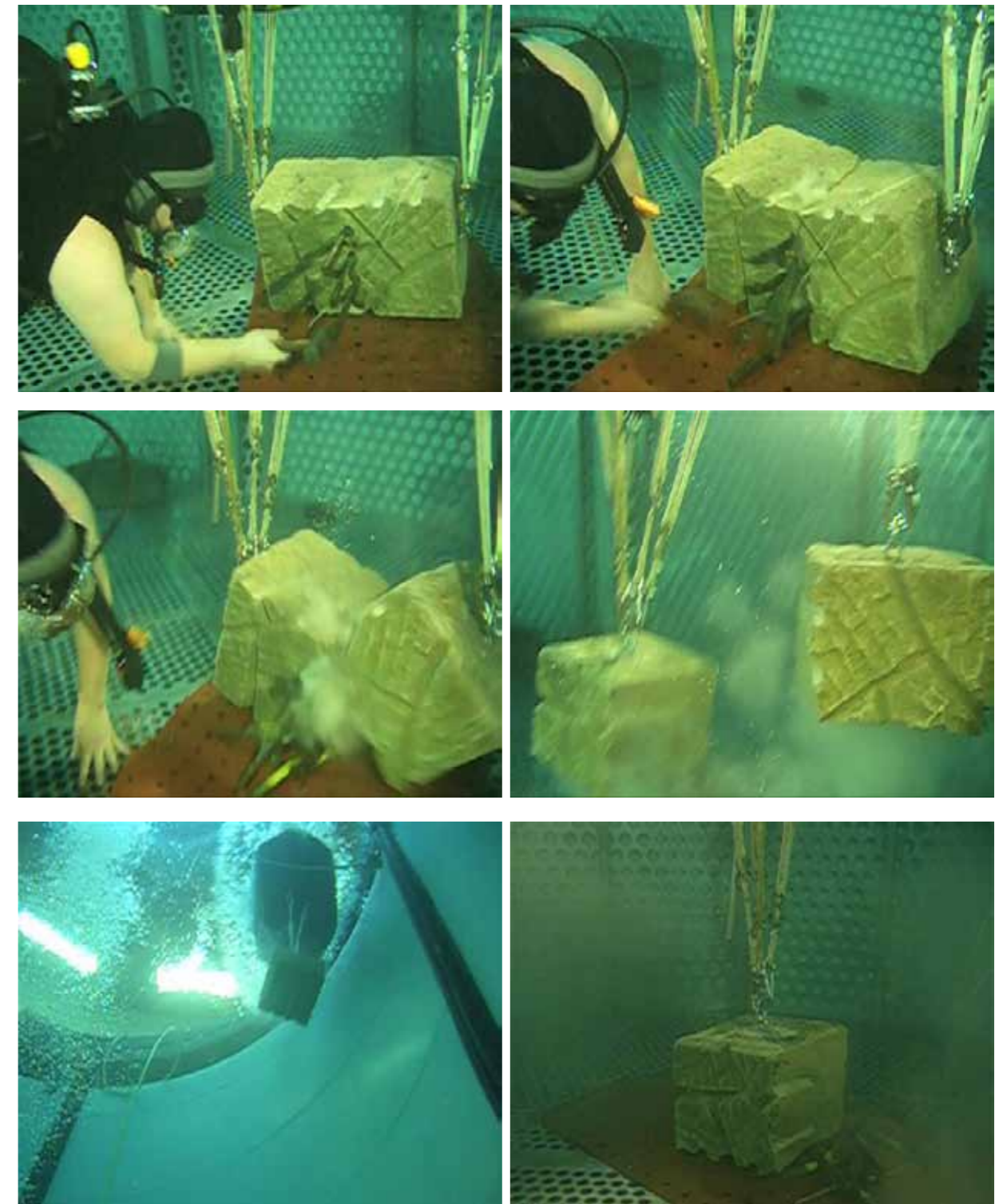
„Stein\_2“  
2010, Video, 1.45min

Ein mit einem Hebesack auf Spannung gesetzter Stein wird mit Treibkeilen gesprengt und schießt Richtung Wasseroberfläche.



„Stein\_3“  
2010, Video, 1.49min

Ein Stein wird durch 2 Hebesäcke im Schwebestand gehalten, bis Treibkeile ihn vertikal sprengen. Nur eine Hälfte gelangt zur Wasseroberfläche.

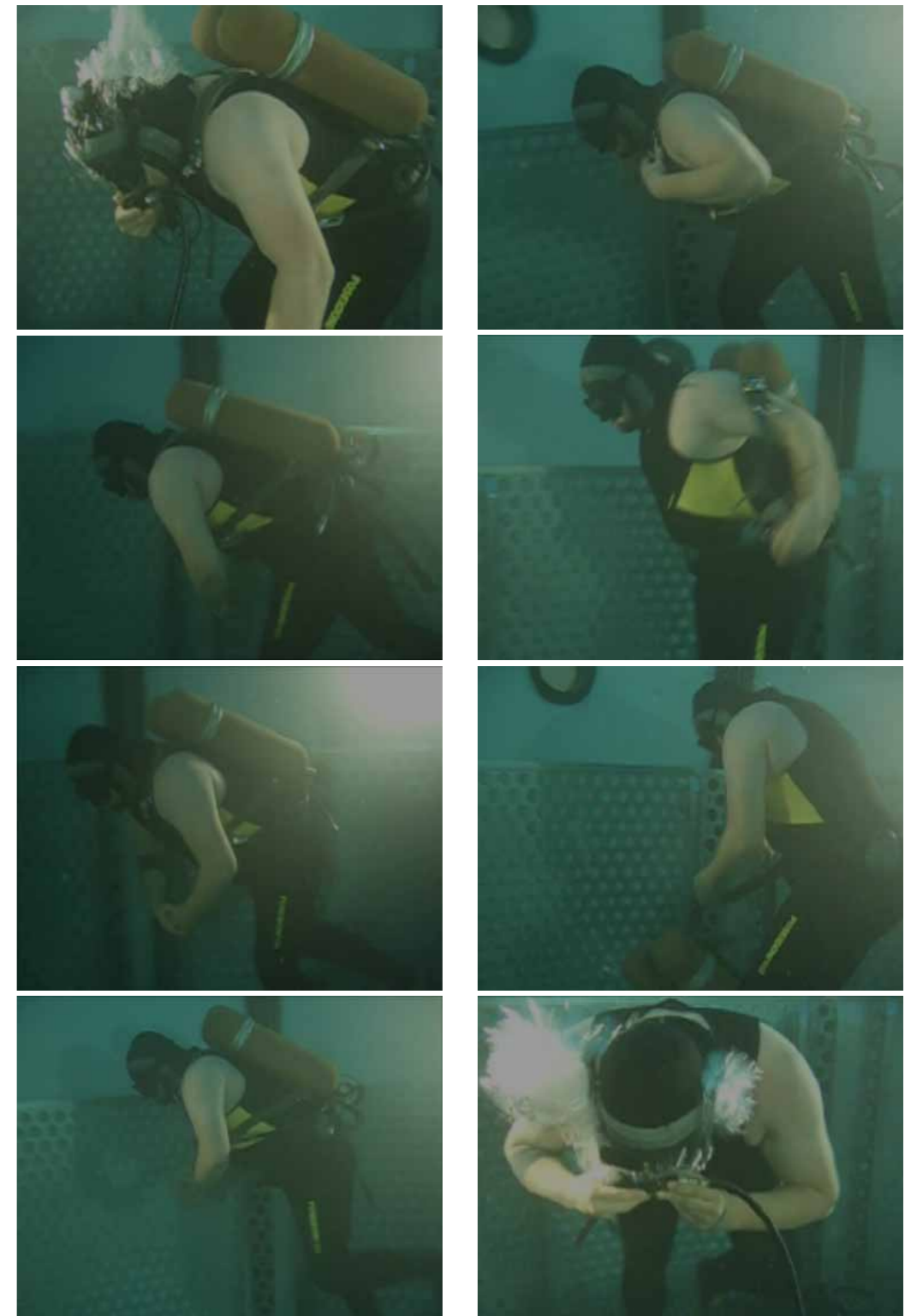


„Tauchgerät STG 2800“  
2009, Stein, Rahmen, 80x40x20cm



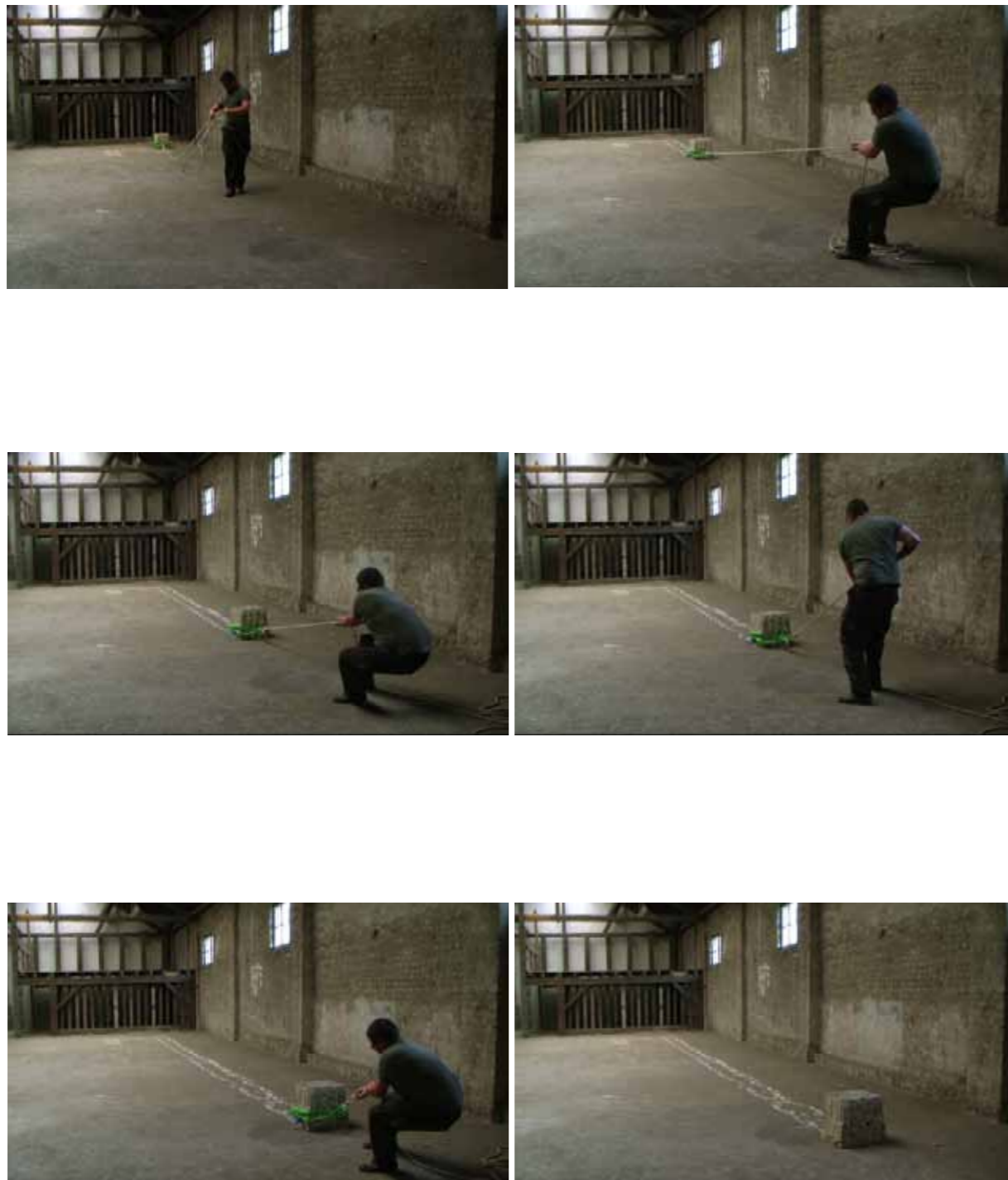
„Rundgang“  
2010, Video, 1.39min

Mit dem STG 2800 begeht Jan Engels den Kreisumfang eines Tauchtopfes auf Grund. Die Begehung wird mit einem Atemzug durchgeführt.



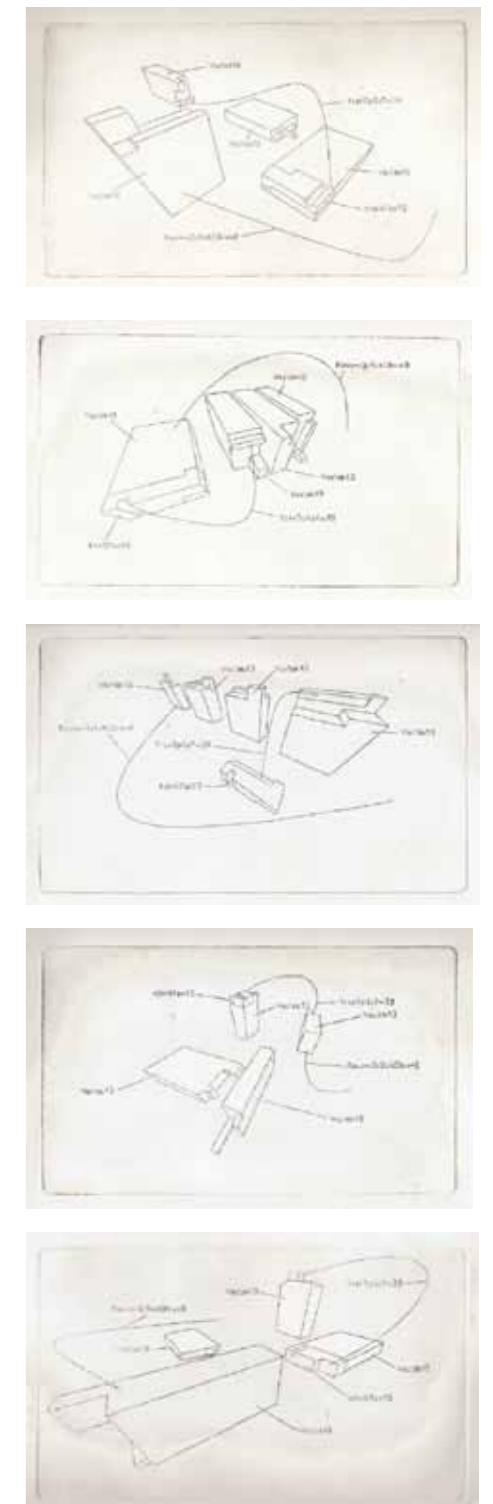
**„Burn-out“**  
 2009, Video, 4.30min

Über eine Distanz von 10 Meter zieht Jan Engels einen Stein, der seinem eigenen Körpergewicht entspricht. Durch Last und Zugkraft entsteht eine Abriebsspur über die volle Distanz.



**„Modulares System“**  
 2008, Wellpappe, Stein

Fünf Elemente können durch verschiedenes Anordnen im Raum variiert werden. Wellpappe und Stein betonen den unterschiedlichen Kraftaufwand.



**„Aktion mit der Rüstung“  
2008, Video, 3.25min**

Die einfache Handlung eines Schlappenwurfes wird durch die 40 Kilo schwere Armrüstung aus Stein behindert.



**Jan Engels - Vita**

\*1980 Preetz/Deutschland



- 2011** Ernennung zum Meisterschüler von Georg Winter  
Diplom
- 2006 - 2011** Studium der Bildhauerei bei Georg Winter  
an der HBK Saar, Saarbrücken
- 2010** Studium der Bildhauerei bei Olaf Metzger  
an der AdBK München
  
- 2010** Gründungsmitglied des Neuen Saarbrücker Kunstvereins
- 2007 - 2010** Wissenschaftliche Hilfskraft bei Prof. Dr. Matthias Winzen  
am Lehrstuhl für Kunstgeschichte an der HBK Saar
- seit 2008** Mitarbeiter im Institut für Theorie und Praxis des Kuratierens
- 2008** Gründungsmitglied der Gruppe ARCU mit Katharina Ritter
- seit 2007** Mitglied des S\_A\_R Projektbüros
  
- 2005** Auszeichnung als Kammer Sieger der HWK Bayern
- 2002 - 2005** Ausbildung zum Steinbildhauer  
bei Joachim Hoppe, Thaining
- 2001 - 2002** Pioniertaucher, Minden

